



## DOSIER DE PRENSA

[www.tecnivial.es](http://www.tecnivial.es)

Guadalajara, abril 2019

## ÍNDICE

---

- DESCRIPCIÓN
- TRAYECTORIA
- POLÍTICA DE EMPRESA
- TECNIVIAL EN CIFRAS
- ORGANIGRAMA
- PROYECTOS DESTACADOS
- RECONOCIMIENTOS Y PREMIOS
- COMPROMETIDA CON EL ENTORNO
- DATOS DE CONTACTO
- LINKS DE INTERÉS

## DESCRIPCIÓN

---

Creada en 1973, Tecnivial es la empresa referente a nivel nacional en soluciones integrales de balizamiento y señalización de carreteras, ferrocarril, aeropuertos e imagen corporativa.

La apuesta por la permanente evolución, la innovación tecnológica y la satisfacción del cliente son sus señas de identidad.

## TRAYECTORIA

---

La empresa Tecnivial surgió como resultado de la investigación de nuevos materiales de señalización (fibra de vidrio). Tras cuatro décadas, la empresa está plenamente consolidada en España y está presente en 12 países de los cinco continentes. Su sede central está ubicada en Guadalajara y cuenta, además, con oficina propia en Perú para afianzar su presencia en Latinoamérica y mantiene el objetivo de abrir nuevos mercados.

Está ubicada en Guadalajara, un punto estratégico a nivel logístico en el centro de España y cerca de Madrid, perfectamente comunicado, lo que nos permite tener un contacto rápido y

directo con las principales sedes de empresas, ministerios y administradores de infraestructuras.

Tecnivial es el proveedor de las principales empresas de infraestructuras de España y a nivel mundial, por lo que puede presumir de tener productos en todo el mundo. El ser fabricante le permite adaptar sus productos a las necesidades concretas y a las normativas específicas de cada cliente.

Tiene cuatro áreas de negocio:

- Seguridad vial, señalización y balizamiento de carreteras.
- Aeropuertos, destaca en señalización y balizamiento y cerramientos perimetrales de zonas de áreas críticas ILS.
- Ferrocarril, señalización fija en vía convencional y alta velocidad, tanto en España como a nivel internacional.
- Imagen Corporativa de entidades públicas y privadas.

## **POLÍTICA DE EMPRESA**

---

El objetivo de Tecnivial es ser la empresa suministradora de confianza para todo aquel que necesite soluciones en seguridad vial y en señalización innovadora, de alta duración y con altos parámetros de calidad.

La **innovación** es el eje en torno al cual se toman las decisiones; Tecnivial es una de las empresas españolas del sector que más recursos destina a I+D+i, desarrollando nuevos productos y aplicaciones, mejoras en el rendimiento de los materiales y novedosas formas de instalación, con el objetivo de mejorar la seguridad y adelantarse a la demanda del mercado.

Tecnivial fue la primera empresa en fabricar en España señales en fibra de vidrio, los conos de plástico de tráfico, hitos de balizamiento flexibles en los bordes de la calzada y en señalar con luces las obras. Ha desarrollado productos con tecnología propia como el exclusivo Sistema de Protección para Motociclistas, SPM COMPOSITEC y las novedosas aplicaciones de iluminación LED para mejorar la visibilidad vial. En ferrocarril, Tecnivial es la primera empresa homologada por ADIF para la señalización fija en vía de la red convencional y alta velocidad.

En los últimos 10 años se ha reforzado la apuesta por I+D con el desarrollo de las nuevas señales NANOTEC fabricadas con un compositec que incorpora grafeno, de mayor resistencia que el aluminio y muy ligeras, y la señalización sensorizada para cruces y detección de ciclistas en la vía.

La **calidad** es otro de los pilares de la empresa; todos los productos de Tecnival pasan rigurosas pruebas de calidad. El **Sistema de Gestión de Calidad de Tecnival** controla y garantiza que todos sus productos y servicios cumplen con los estándares de calidad y seguridad de fabricación e instalación de acuerdo a las normativas vigentes, como **el ISO 9001 y el ISO 14001** y la **certificación AENOR**. Así mismo, todos tienen el certificado CE de fabricación según demande el propio producto.

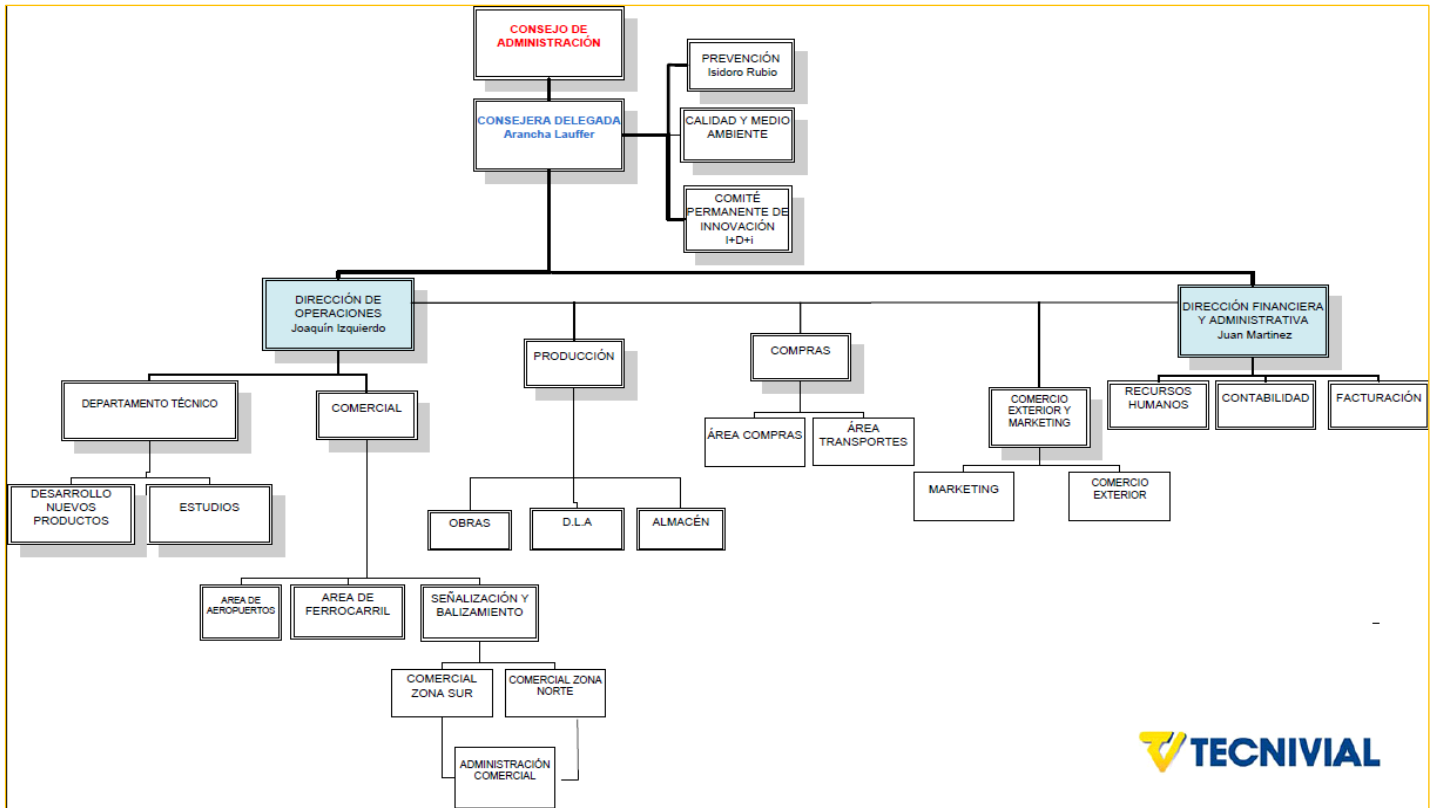
La **satisfacción del cliente** es la base del trabajo de la empresa, en el inicio, asesorando sobre las alternativas y la mejor solución, a lo largo de la ejecución, revisando las instalaciones *in situ* para adaptarlas a las necesidades del momento y, una vez finalizado, evaluando el grado de satisfacción y realizando el mantenimiento y servicio post-venta.

## TECNIVAL EN CIFRAS

---

- Año de creación: 1973
- Áreas de negocio: 4
- N° de empleados: 21
- Obras en cartera: (ver [www.tecnival.com/proyectos-destacados](http://www.tecnival.com/proyectos-destacados))

## ORGANIGRAMA



## PROYECTOS DESTACADOS

Entre los numerosos proyectos realizados por Tecnival cabe destacar:

- Carreteras: desarrollo del SMP COMPOSITEC, un sistema de protección de motoristas frente al impacto contra las barreras de contención en una caída. Está instalado en numerosas carreteras españolas y a nivel internacional destaca Israel, donde SPM COMPOSITEC está homologado por el Ministerio de Transportes y Seguridad Vial sustituyendo al resto de sistemas de protección por el de Tecnival, por sus mejores niveles de seguridad.

Las señales NANOTEC fabricadas con un compositec que incorpora grafeno, más resistentes, ligeras y duraderas que las de aluminio.

Sistema de detección de ciclistas en vías, cruces inteligentes, señales sensorizadas y luminosas...

- Ferrocarril: Tecnivial es la primera empresa homologada por ADIF para la señalización fija en vía, tanto de la red convencional como de alta velocidad.  
A nivel internacional ha realizado la señalización del AVE Medina-La Meca.
- Aeropuertos: balizamiento perimetral de seguridad del aeropuerto Adolfo Suarez Madrid-Barajas.  
Utilización del SPM fabricado en P.R.F.V. para zonas de áreas críticas ILS. Sistema conforme a la normativa de AENA.
- Imagen corporativa: señalización de numerosas estaciones de ferrocarril, como la de Málaga-María Zambrano o la de Valencia –Joaquín Sorolla; señalización de la terminal 4 del Aeropuerto Adolfo Suarez Madrid- Barajas y señalización de la ruta turística de Guadalajara.

## RECONOCIMIENTOS Y PREMIOS

---

- Premio CEOE-CEPYME Guadalajara, 2008 a “la Innovación Empresarial” por el proyecto SPM COMPOSITEC.
- Premio CECAM, 2008 a D. José Luis Lauffer, en reconocimiento a su labor empresarial.
- Placa de agradecimiento de ADIF, 2008 por su colaboración en el proyecto de señalización de las estaciones de circulación.
- Premio “Gallardo” 2009 del Ayuntamiento de Marchamalo (Guadalajara).
- Premio Excelencia Empresarial CEOE-CEPYME Guadalajara, 2011 a la “Empresa con mayor expansión internacional”.

## COMPROMETIDA CON EL ENTORNO

---

- Organización de la I Jornada de Seguridad Vial para el personal de la Diputación Provincial de Guadalajara (octubre de 2015)
- II Jornada de Seguridad Vial en obras en carreteras para el personal de la Consejería de Obras Públicas de la Junta de Comunidades de CM (junio 2006).

- Colaboración en cursos de educación vial en los colegios.
- Participación en varias ediciones de INTERTRAFFIC, la principal feria del sector, apoyando las charlas formativas sobre concienciación en zonas urbanas así como adecuación de la movilidad.

## ENTREVISTA A ARANCHA LAUFFER

---



Arancha Lauffer, ha cumplido un año como Consejera Delegada de Tecnival y hace balance del 2016 así como del transcurso y perspectivas del 2017.

- **P.- ¿Cómo ha sido el año 2016 para Tecnival?**

**A.L.-** Estamos muy satisfechos de los resultados del pasado año, fue un año difícil, especialmente a nivel nacional, por la situación política que llevó a un parón importante de la actividad. Sin embargo, en **Tecnival conseguimos cerrar un buen ejercicio mejorando**

**resultados con respecto al año anterior.**

En 2016, hemos trabajado en la **consolidación de la imagen de Tecnival como una empresa innovadora**, que busca desarrollar productos punteros que aportan soluciones y mejoras en nuestras principales áreas de negocio: carreteras, ferrocarril y aeropuertos. Además, **hemos abierto un ciclo de Jornadas Técnicas y Normativas para transmitir nuestro know how** a clientes y administraciones, teniendo una aceptación muy positiva en el sector.

- **P.- ¿Qué imagen tienen los clientes de Tecnival de la empresa?**

**A.L.-** El prestigio que ha conseguido Tecnival en estos más de 40 años, se debe a que **el cliente percibe que somos una empresa preocupada por dar el mejor producto y servicio.**

Nuestra imagen es algo que nos preocupa especialmente y por eso es uno de los puntos clave del Sistema de Gestión de calidad de Tecnival. Cada año se realiza una encuesta entre nuestros clientes para conocer su opinión y tener datos concretos que nos permitan mejorar nuestro servicio. Los datos de la encuesta de 2016 son muy satisfactorios y demuestran que Tecnival, tiene un buen equipo comercial y que es una empresa valorada en el sector, respaldada por una notable experiencia y conocimiento del mercado.

- **P.- ¿Qué proyectos novedosos tiene Tecnival para 2017?**

**A.L.-** Durante los tres últimos años Tecnival ha vuelto a apostar fuerte por la inversión en innovación, ocupando gran parte de nuestros recursos. Creemos que en este mercado es muy difícil crecer e internacionalizarse si no inviertes en nuevos productos y mejoras frente a la competencia.

Actualmente **estamos trabajando en dispositivos de balizamiento que ayudan a la visibilidad del conductor en condiciones de baja visibilidad** y en mejorar nuestra línea de productos de *composite* ya que con los avances que está habiendo en *composites*, gracias a la nanotecnología, creemos que se pueden hacer mejoras con estos materiales para las distintas áreas de actividad.

- **P.- ¿Qué perspectivas de crecimiento?**

**A.L.-** Mi llegada a Tecnival viene marcada por unos objetivos claros: aumentar nuestra apuesta por el I+D+i, la internacionalización de la empresa y reforzar la imagen de la compañía. Teniendo en cuenta estas premisas, mis perspectivas de crecimiento son buenas tanto en corto como en el medio y largo plazo.

En concreto **en el tema de la internacionalización, continuamos con nuestra apuesta por Latinoamérica**, en especial Perú, donde **estamos ya sólidamente establecidos; en Europa** también están surgiendo nuevas oportunidades con nuestros nuevos productos de *composite* **y en Magreb y Oriente Medio**, mercados en los que tenemos presencia y nos están surgiendo proyectos que nos van a hacer aumentar nuestra actividad.

## **DATOS DE CONTACTO**

---

LEYRE SÁENZ SOLÍS

EXPANSIÓN INTERNACIONAL & MARKETING

Teléfono: +34 639 101 699

Mail: [export@tecnival.es](mailto:export@tecnival.es)



## LINKS INTERESANTES

---

En la página web [www.tecnival.es](http://www.tecnival.es) hay imágenes de los proyectos realizados por Tecnival, así como un vídeo de presentación de la compañía [www.tecnival.es/proyectos-destacados](http://www.tecnival.es/proyectos-destacados) y otros vídeos en nuestro canal de Youtube <https://www.youtube.com/user/tvobrasyproyectos>

